

## Sentier du Four à Chaux

Distance **6.5 km**

### DESCRIPTIF

**Départ (Commune de départ) :**  
LYONS-LA-FORET

**GPS latitude :**  
49.3994261

**GPS longitude :**  
1.47833704

**Dénivelé :** 80 D+

**Catégories :** Loop

**Chemins goudronnés :** 30%

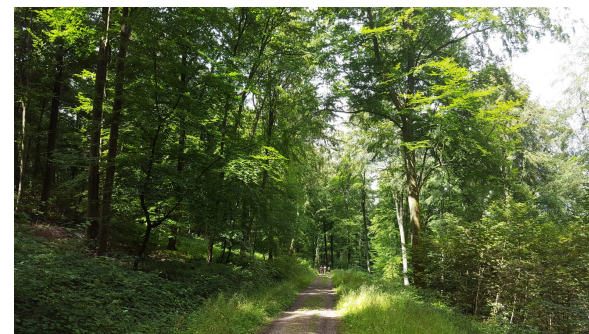
**ITINÉRAIRE OUVERT AUX  
PRATIQUES SUIVANTES**

#### **A pied**

Durée : 02:00  
Difficulté : Easy

#### **A VTT**

Durée : 01:00  
Difficulté : Easy



© ADT de l'Eure, H. Macquart

Etape 1 :

Etape 2 :

Etape 3 :

