

## Sentier de l'Anguille

Distance **7 km**

### DESCRIPTIF

**Départ (Commune de départ) :**  
SAINT-SULPICE-DE-GRIMBOUVILLE

**GPS latitude :**  
49.3765960

**GPS longitude :**  
0.44613718

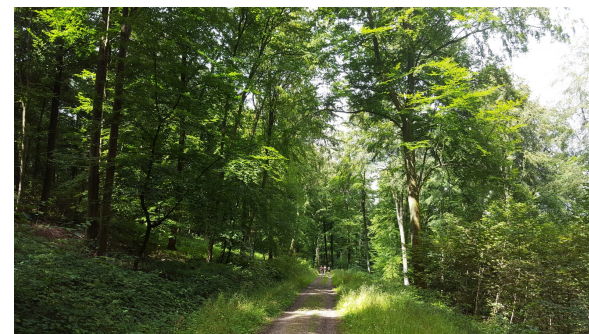
**Catégories :** Thematic trail

**Chemins goudronnés :** 1%

### ITINÉRAIRE OUVERT AUX PRATIQUES SUIVANTES

**A pied**  
Durée : 02:00  
Difficulté : Easy

**Trail**  
Durée : 00:50



© ADT de l'Eure, H. Macquart

Etape 1 :

Etape 2 :

Etape 3 :

Etape 4 :

Etape 5 :

Etape 6 :

Etape 7 :

Etape 8 :

Etape 9 :

