

## Sentier de l'ancien phare

Distance **7.9 km**

### DESCRIPTIF

**Départ (Commune de départ) :**  
FATOUVILLE-GRESTAIN

**GPS latitude :**  
49.4052209

**GPS longitude :**  
0.32716512

**Dénivelé :** 96 D+

**Catégories :** Loop

**Chemins goudronnés :** 44%

### ITINÉRAIRE OUVERT AUX PRATIQUES SUIVANTES

#### A pied

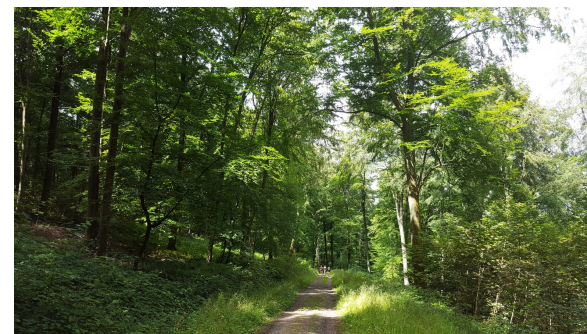
Durée : 02:00  
Difficulté : Medium

#### A VTT

Durée : 01:00  
Difficulté : Easy

#### A cheval

Durée : 01:00  
Difficulté : Easy



© ADT de l'Eure, H. Macquart

Etape 1 :

Etape 2 :

Etape 3 :

Etape 4 :

Etape 5 :

Etape 6 :

Etape 7 :

Etape 8 :

