

Circuit Gallo-Romain

Distance **17 km**

DESCRIPTIF

Départ (Commune de départ) :
ANGERVILLE-LA-CAMPAGNE

GPS latitude :
48.9882480

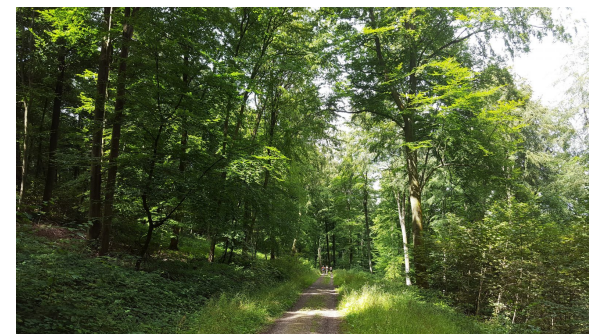
GPS longitude :
1.1583810

Dénivelé : 92 D+

Catégories : Loop

Equipements itinéraire : Picnic area

Chemins goudronnés : 100%



© ADT de l'Eure, H. Macquart

Etape 1 :

Etape 2 :

Etape 3 :

Etape 4 :

Etape 5 :

Etape 6 :

Etape 7 :

Etape 8 :

