

Circuit du Sec Iton

Distance **8.5 km**

DESCRIPTIF

Départ (Commune de départ) :
GAUDREVILLE-LA-RIVIERE

GPS latitude :
48.9673152

GPS longitude :
1.02387428

Dénivelé : 55 D+

Equipements itinéraire : Picnic area

Chemins goudronnés : 20%

ITINÉRAIRE OUVERT AUX PRATIQUES SUIVANTES

A pied

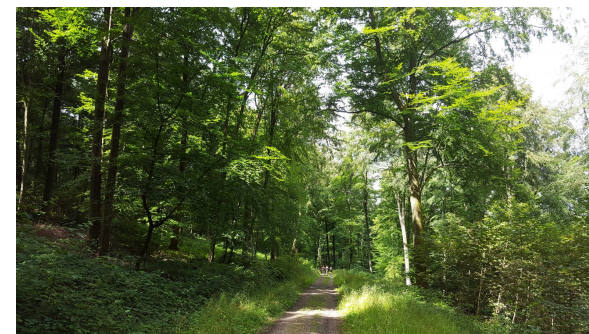
Durée : 03:00
Difficulté : Easy

A VTT

Durée : 00:45
Difficulté : Easy

A cheval

Durée : 00:45
Difficulté : Easy



© ADT de l'Eure, H. Macquart

Etape 1 :

Etape 2 :

Etape 3 :

Etape 4 :

Etape 5 :

Etape 6 :

Etape 7 :

Etape 8 :

Etape 9 :

Etape 10 :