

Circuit du Château d'Hellenvilliers

Distance **12 km**

DESCRIPTIF

Départ (Commune de départ) :
Hellenvilliers

GPS latitude :
48.811414

GPS longitude :
1.107534

Dénivelé : 51 D+

Catégories : Loop

Chemins goudronnés : 46%

ITINÉRAIRE OUVERT AUX PRATIQUES SUIVANTES

A pied

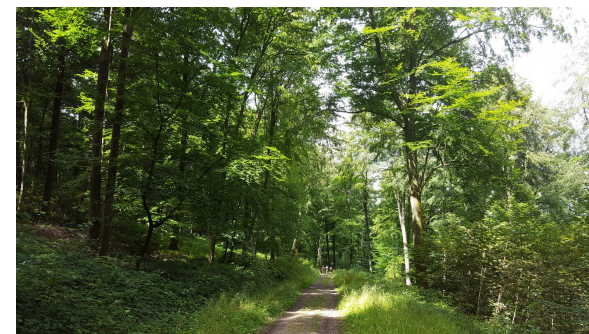
Durée : 03:30

Difficulté : Medium

A VTT

Durée : 01:30

Difficulté : Easy



© ADT de l'Eure, H. Macquart

Etape 1 :

Etape 2 :

Etape 3 :

Etape 4 :

Etape 5 :

