

## Circuit des trois forêts

Distance **21.9 km**

### DESCRIPTIF

**Départ (Commune de départ) :**  
Saint André de l'Eure

**GPS latitude :**  
48.9063960

**GPS longitude :**  
1.2730290

**Catégories :** Loop

**Chemins goudronnés :** 35%

### ITINÉRAIRE OUVERT AUX PRATIQUES SUIVANTES

#### A pied

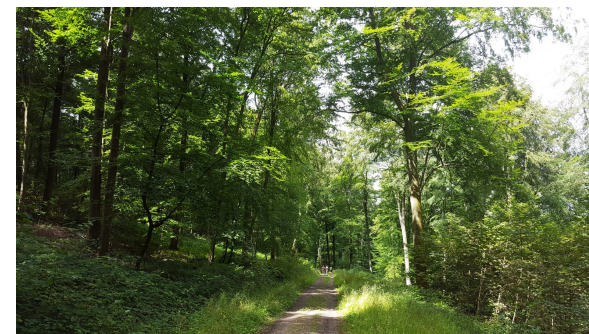
Durée : 06:00

Difficulté : Difficult

#### A VTT

Durée : 04:00

Difficulté : Difficult



© ADT de l'Eure, H. Macquart

Etape 1 :

Etape 2 :

Etape 3 :

Etape 4 :

Etape 5 :

Etape 6 :

Etape 7 :

Etape 8 :

Etape 9 :

Etape 10 :

Etape 11 :

Etape 12 :

Etape 13 :

Etape 14 :

