

Circuit des Mares

Distance **8.6 km**

DESCRIPTIF

Départ (Commune de départ) :
CAUGE

GPS latitude :
49.0245871

GPS longitude :
1.03563308

Dénivelé : 90 D+

Chemins goudronnés : 20%

ITINÉRAIRE OUVERT AUX PRATIQUES SUIVANTES

A pied

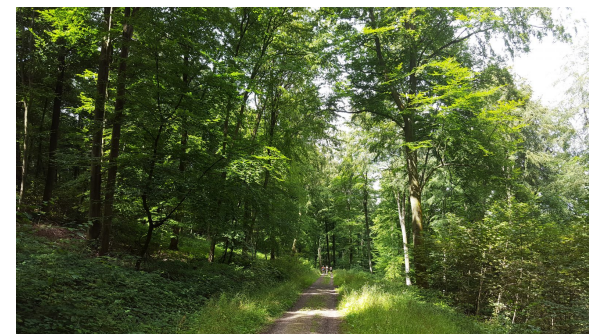
Durée : 02:30

Difficulté : Medium

A VTT

Durée : 00:45

Difficulté : Easy



© ADT de l'Eure, H. Macquart

Etape 1 :

Etape 2 :

Etape 3 :

Etape 4 :

Etape 5 :

Etape 6 :

Etape 7 :

