

## Circuit des clochers

Distance **14 km**

### DESCRIPTIF

**Départ (Commune de départ) :**  
ROMILLY-LA-PUTHENAYE

**GPS latitude :**  
49.0027448

**GPS longitude :**  
0.84783554

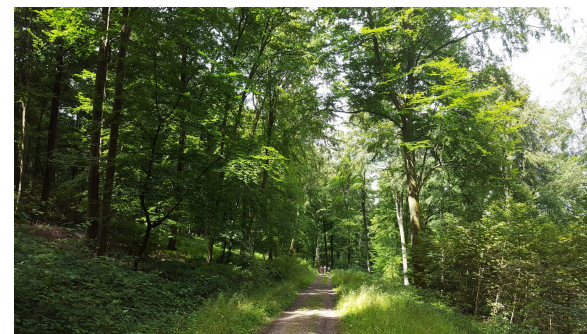
**Dénivelé :** 45 D+

**Catégories :** Loop

**Chemins goudronnés :** 50%

**ITINÉRAIRE OUVERT AUX  
PRATIQUES SUIVANTES**

**A pied**  
Durée : 03:30  
Difficulté : Medium



© ADT de l'Eure, H. Macquart

Etape 1 :

Etape 2 :

Etape 3 :

Etape 4 :

Etape 5 :

Etape 6 :

Etape 7 :

