

## Circuit de Marcilly-sur-Eure

Distance **8.5 km**

### DESCRIPTIF

**Départ (Commune de départ) :**  
MARCILLY-SUR-EURE

**GPS latitude :**  
48.8254718

**GPS longitude :**  
1.34556770

**Dénivelé :** 60 D+

**Equipements itinéraire :** Picnic area

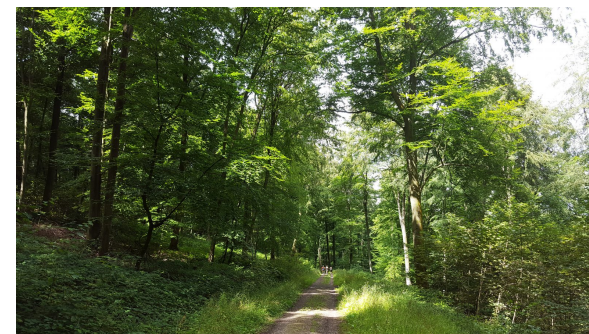
**Chemins goudronnés :** 35%

**ITINÉRAIRE OUVERT AUX  
PRATIQUES SUIVANTES**

**A pied**

Durée : 02:30

Difficulté : Medium



© ADT de l'Eure, H. Macquart

Etape 1 :

Etape 2 :

Etape 3 :

Etape 4 :

Etape 5 :

Etape 6 :

Etape 7 :

Etape 8 :

