

## Circuit de la fosse aux loups

Distance **5.6 km**

**Départ (Commune de départ) :**  
SELLES

**GPS latitude :**  
49.3015369

**GPS longitude :**  
0.50625085

**Dénivelé :** 120 D+

**Catégories :** Loop

**Equipements itinéraire :** Picnic area

**Chemins goudronnés :** 55%

**ITINÉRAIRE OUVERT AUX  
PRATIQUES SUIVANTES**

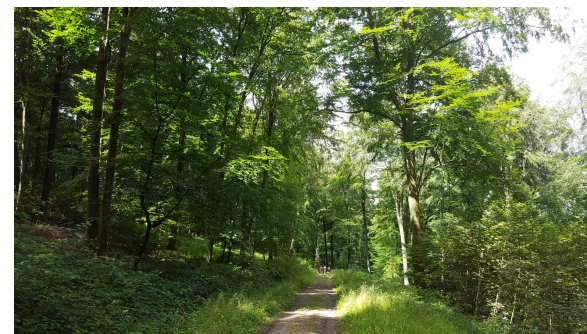
**A pied**  
Durée : 01:20  
Difficulté : Medium

**A VTT**  
Durée : 00:30  
Difficulté : Medium

### DESCRIPTIF

#### INFOS +

Saint Laurent and its wish tree, a tree with handkerchiefs tied onto its branches.



© ADT de l'Eure, H. Macquart

Etape 1 :

Etape 2 :

Etape 3 :

Etape 4 :

Etape 5 :

Etape 6 :

Etape 7 :

Etape 8 :

