

Chemin des Amoureux

Distance **7.3 km**

DESCRIPTIF

Départ (Commune de départ) :
ECAQUELON

GPS latitude :
49.2920774

GPS longitude :
0.72413205

Dénivelé : 90 D+

Catégories : Loop

Equipements itinéraire : Picnic area

Chemins goudronnés : 39%

ITINÉRAIRE OUVERT AUX PRATIQUES SUIVANTES

A pied

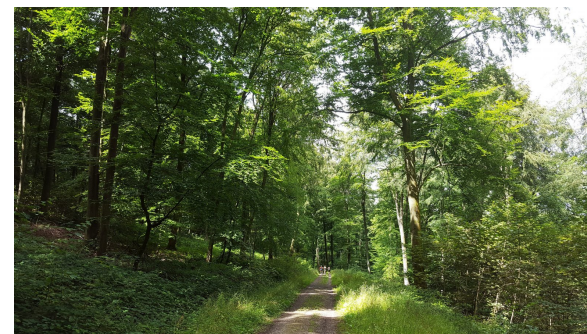
Durée : 01:45
Difficulté : Easy

A VTT

Durée : 00:45
Difficulté : Easy

A cheval

Durée : 00:45
Difficulté : Easy



© ADT de l'Eure, H. Macquart

Etape 1 :

Etape 2 :

Etape 3 :

Etape 4 :

Etape 5 :

Etape 6 :

Etape 7 :

