

## Boucle Edmond et Caliste

Distance **6 km**

### DESCRIPTIF

**Départ (Commune de départ) :**  
ROMILLY-SUR-ANDELLE

**GPS latitude :**  
49.3314220

**GPS longitude :**  
1.25987648

**Dénivelé :** 130 D+

**Catégories :** Loop

**Equipements itinéraire :** Picnic area

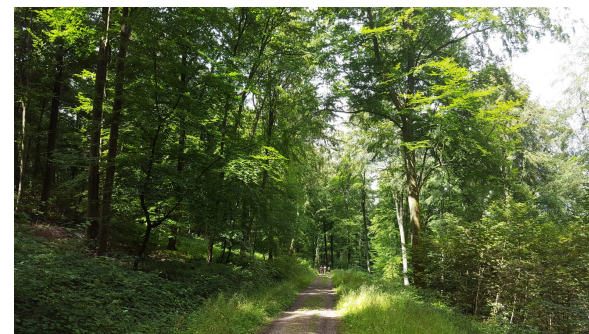
**Chemins goudronnés :** 50%

**ITINÉRAIRE OUVERT AUX  
PRATIQUES SUIVANTES**

**A pied**

Durée : 02:00

Difficulté : Medium



© ADT de l'Eure, H. Macquart

Etape 1 :

Etape 2 :

Etape 3 :

Etape 4 :

