

Boucle du Gros Chêne

Distance **3 km**

Départ (Commune de départ) :
LYONS-LA-FORET

GPS latitude :
49.3809723

GPS longitude :
1.48982763

Dénivelé : 30 D+

Catégories : Loop

Chemins goudronnés : 25%

**ITINÉRAIRE OUVERT AUX
PRATIQUES SUIVANTES**

A pied

Durée : 01:00
Difficulté : Easy

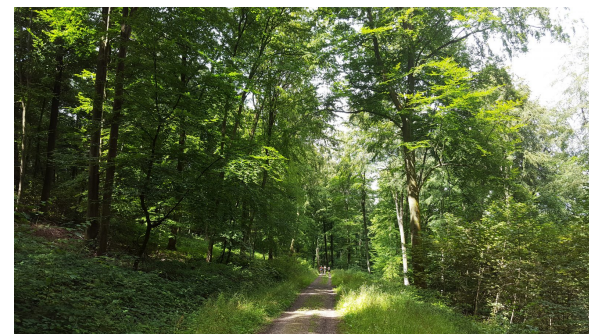
A VTT

Durée : 00:30
Difficulté : Easy

DESCRIPTIF

INFOS +

Covering 10,607 hectares, the Forest of Lyons has always provided men with the materials they needed to build houses and roads.



© ADT de l'Eure, H. Macquart

Etape 1 :

Etape 2 :

Etape 3 :

