

Boucle des Sept Mares

Distance **7 km**

DESCRIPTIF

Départ (Commune de départ) :
FLEURY-LA-FORET

GPS latitude :
49.4194642

GPS longitude :
1.55486583

Dénivelé : 35 D+

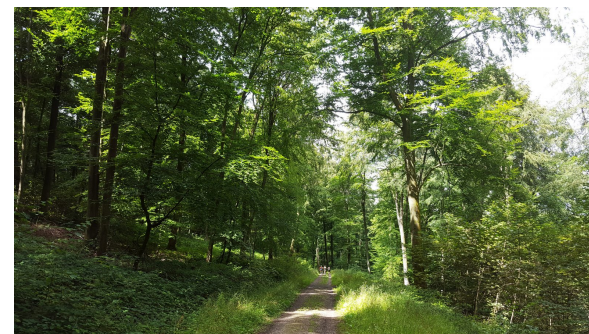
Catégories : Loop

Chemins goudronnés : 30%

**ITINÉRAIRE OUVERT AUX
PRATIQUES SUIVANTES**

A pied
Durée : 02:00
Difficulté : Easy

A VTT
Durée : 00:45
Difficulté : Easy



© ADT de l'Eure, H. Macquart

Etape 1 :

Etape 2 :

Etape 3 :

