

Boucle des Deux Plateaux

Distance **7.5 km**

DESCRIPTIF

Départ (Commune de départ) :
LISORS

GPS latitude :
49.3530708

GPS longitude :
1.46981298

Dénivelé : 70 D+

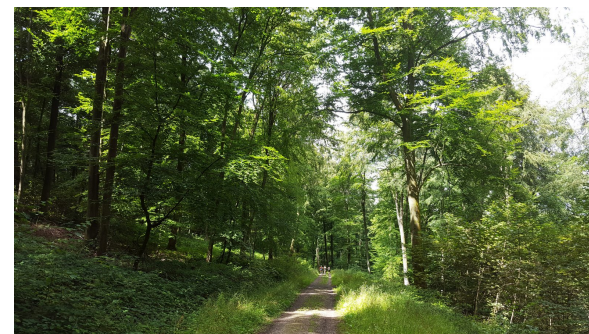
Catégories : Loop

Chemins goudronnés : 15%

**ITINÉRAIRE OUVERT AUX
PRATIQUES SUIVANTES**

A pied
Durée : 02:00
Difficulté : Easy

A VTT
Durée : 01:00
Difficulté : Medium



© ADT de l'Eure, H. Macquart

Etape 1 :

Etape 2 :

Etape 3 :

Etape 4 :

Etape 5 :

