

Boucle de Saint-Mathurin

Distance **6.5 km**

DESCRIPTIF

Départ (Commune de départ) :
LES HOGUES

GPS latitude :
49.4282887

GPS longitude :
1.39309643

Dénivelé : 40 D+

Catégories : Loop

Equipements itinéraire : Rest area

Chemins goudronnés : 20%

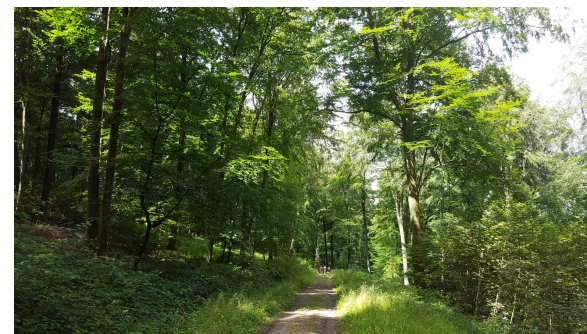
**ITINÉRAIRE OUVERT AUX
PRATIQUES SUIVANTES**

A pied

Durée : 02:00
Difficulté : Easy

A VTT

Durée : 01:00
Difficulté : Medium



© ADT de l'Eure, H. Macquart

Etape 1 :

Etape 2 :

Etape 3 :

Etape 4 :

Etape 5 :

