

Avre et Meuvette

Distance **10.2 km**

Départ (Commune de départ) :
ACON

GPS latitude :
48.7657224

GPS longitude :
1.10150814

Dénivelé : 65 D+

Chemins goudronnés : 30%

**ITINÉRAIRE OUVERT AUX
PRATIQUES SUIVANTES**

A pied

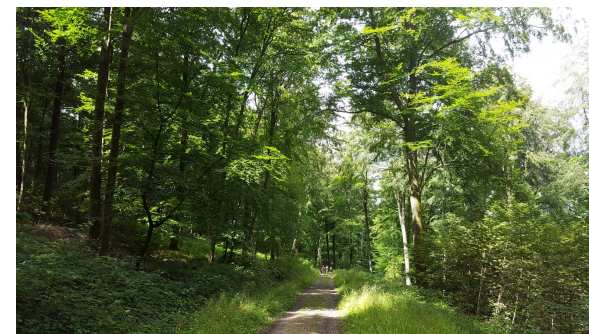
Durée : 03:30

Difficulté : Medium

DESCRIPTIF

INFOS +

At the beginning of the 20th century, there was at least one washhouse in each village of the Pays d'Avre et d'Iton.



© ADT de l'Eure, H. Macquart

Etape 1 :

Etape 2 :

Etape 3 :

Etape 4 :

