

## Animaux d'eau, anim'au dos

Distance **1.5 km**

**Départ (Commune de départ) :**  
BRETEUIL

**GPS latitude :**  
48.8184503

**GPS longitude :**  
0.88508605

**Catégories :** Thematic trail

**Chemins goudronnés :** 1%

**ITINÉRAIRE OUVERT AUX  
PRATIQUES SUIVANTES**

**A pied**

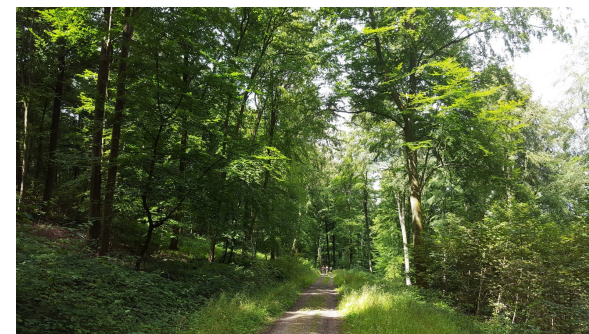
Durée : 00:45

Difficulté : Easy

### DESCRIPTIF

#### INFOS +

Animals live peacefully here and even though they seem accustomed to men, please do not disturb them. To observe the animals, take your camera and your binoculars.



© ADT de l'Eure, H. Macquart

Etape 1 :

